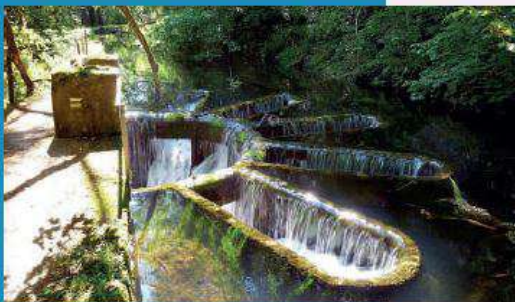




B Erriberako basoa

Erriberako basoa edo ibarbasoa ibaien ibilguari jarraiki garatzen dira, aniztasun handiko landaretza formazio linealetan. Animalia askoren babesleku da, bereziki hegazti eta intsektuena, eta inguruko mendietako basoek baino askoz gaitasun handiagoa dute suteen ondoren berriz lehengo egoerara itzultzeko. Eta, besteak beste, ibaiko mikroklima mantentzen du, uretako tenperatura eta argitasuna erregulatuz.

El bosque de ribera se desarrolla siguiendo el cauce de los ríos en formaciones vegetales lineales de gran diversidad. Es el refugio de muchos animales, especialmente aves e insectos, y tienen mucha más capacidad que los bosques de las montañas cercanas para volver a su estado anterior tras un incendio. Además, entre otras funciones, este tipo de bosque mantiene el microclima del río, regulando la temperatura del agua y la luminosidad.



D Unaribia zubia

Leizaran ibaia zeharkatzen duen XIX. mendeko eraikin sendoa da. Batzuek sorgin zaharren siluetak ikusten dituzte harkaitzetan, horregatik "Sorginen zubia" ere deitzen zaio.

Se trata de una sólida edificación del siglo XIX que atraviesa el río Leizaran. Algunos ven siluetas de viejas brujas en las rocas, por eso también se conoce como "puente de las brujas".

A Bertxin eta Iberdrolako zentralak

Leizaran ibaiaren ibilbidean antzinatek ustiatu izan da ura: burdinolak, errotak, minizentral hidroelektrikoak eta industria-hornidura (papergintza eta arrain-hazkuntza). Iragan industrial honen adierazgarri dira "500 eskailera-mailen zentrala" (Bertxin) eta "1.000 eskailera-mailen zentrala" (Leizaran edo Iberdrola). Ura bi zentraletara daramaten kanalak lotzen dituzten hodian jautsian zehar daude eskailerak.

En el curso del río Leizaran se ha explotado agua desde tiempos inmemoriales: ferrerías, molinos, minicentrales hidroeléctricas y abastecimiento industrial (papelera y piscifactoría). Este pasado industrial está representado por la "central de los 500 escalones" (Bertxin) y la "central de los 1.000 escalones" (Leizaran o Iberdrola). Las escaleras se encuentran a lo largo del salto de las tuberías que unen los canales que llevan el agua a las dos centrales.



C Kanalak

Leizarango kanalak bailaran barneratzeko aukera ematen duten altxor horietako bat dira. 13 kilometro inguruko ingeniari-obra honen bitartez, Leizaran ibaiaren ezkerreko isurialdetik Bertxin zentralera bitarteko urak hartzeko erabili izan dira.

Los canales de Leizaran, son uno de esos tesoros que permiten adentrarnos en el valle y llegar a entender lo que convierte a Leizaran en un valle único con mucha historia. Se trata de una obra de ingeniería de alrededor de 13 kilómetros de longitud que se construyó y es utilizada para captar las aguas de los riachuelos de la vertiente izquierda del río Leizaran hasta la central de Bertxin.



PR-Gi 161



Kanaleko bidea
Ruta del canal



www.leizaran-andoain.eus



ANDOAINGO UDALA



Otieta tunela
leitzaran
 bisitarien etxea
 centro de visitantes
OTIETA PARKEA

UNANIBIA ZUBIA
 Sorainen zubia
 Puente de las brujas

BERTXINGO ZENTRALA
 Central hidroeléctrica
 de Bertxin

GALERIA-BASOA
 Bosque de galería

Amasolako zubia

Praxkuren borda
 "1000 eskaileretako"
 kanalaren hasiera
 Inicio del canal de las "1000 escaleras"

Txertota jabetzea
 Otieta parkea
 seinalea jarraitu
 Seguir señal
 Parque Otieta

Bost hatzen gainezkabidea
 Aliviadero "cinco dedos"

Beheranzko mendiko pista
 Pista forestal descendente

Bidegurutzea
 Eskubira eta jarraian
 ezkerreko xendatik gora
 Bifurcación: A la derecha y en
 seguida subida por el camino
 de la izquierda.

Mendabidieta
 Eskubiko pístatik
 Pista de la derecha



ZERBITZUAK
 Servicios

Alokairua
 Alquiler

Ferrata Bidea
 Vía Ferrata

Informazio puntua
 Punto de información

Arrizintzurrietako erreka
 Erreka zeharkatu
 Cruzar el riachuelo

Deskargatu
 Track GPS
 Descarga



PR-Gi 161



Distantzia
 Distancia | **11,7 km**

Iraupena
 Duración | **03:30 h**

Desnibela
 Desnivel | **227 m**

Ibilbide-mota
 Tipo de ruta |